

MAPA DO CELÓW PROJEKTOWYCH W SKALI 1:500

Sekcje mapy: 6.221.24.13.1.2; 6.221.24.08.3.4

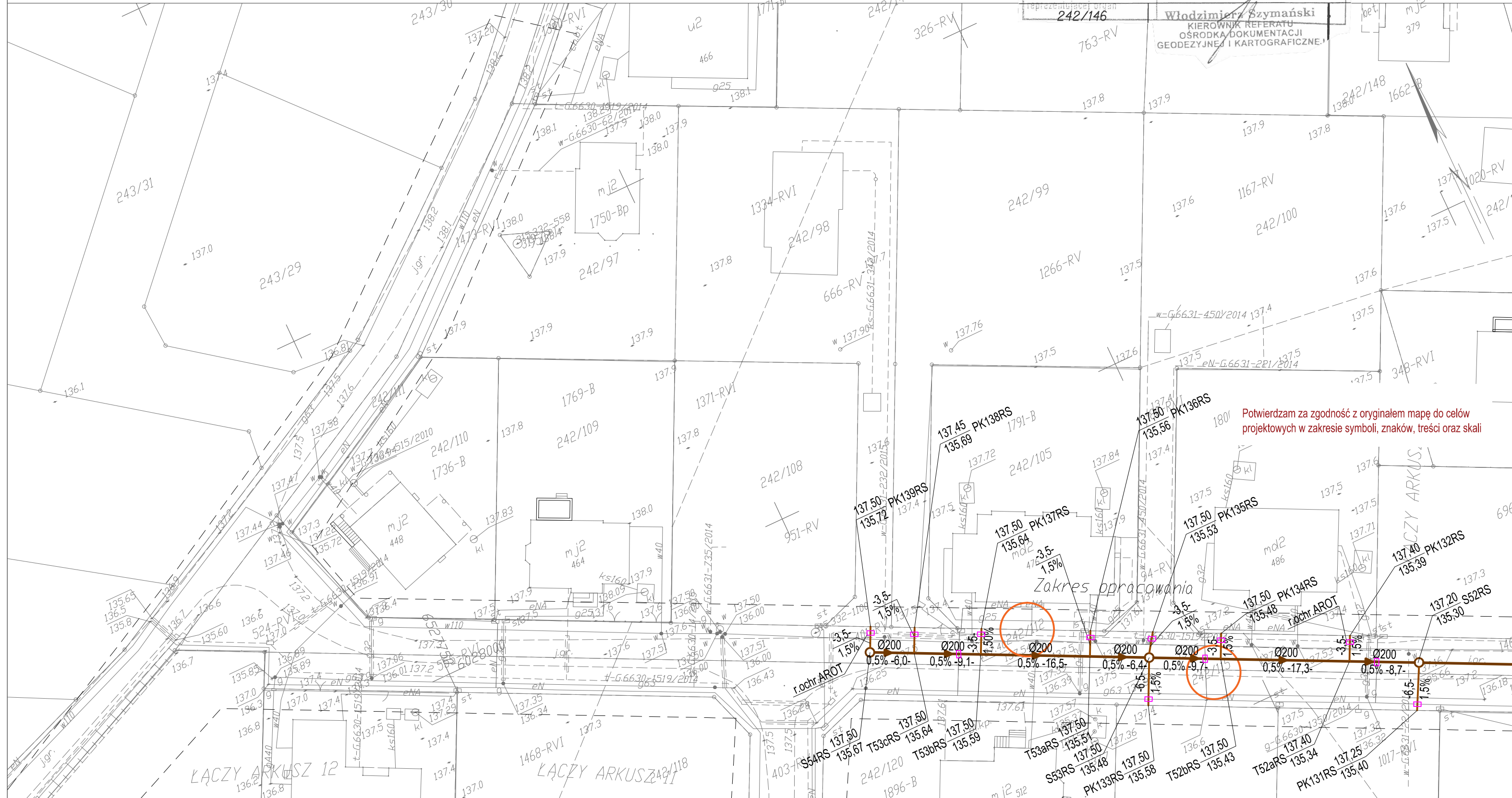
Woj.: pomorskie  
Powiat: kartuski  
Gmina: Żukowo  
Długość: Rębichowo  
Działka nr: 296  
KERG: G.6641.1560.2013  
Układ współrzędnych "2000"  
Poziom odniesienia "Kronsztadt 86"

inż. Adam Szymichowski  
Wykonawca robót  
GEODEZA UPRAWNIENY  
Nr upr. 20781  
Kartuzy, dn. 09.07.2015

Uwaga: Nie wyklucza się istnienia innych nie wykazanych na niniejszej mapie urządzeń podziemnych, które nie były zgłoszone do inwentaryzacji. Granice działek wkreślono na podstawie danych otrzymanych z PDDGIK w Kartuzach. Nie wykonywano ustalenia obciążeń gruntowych. Mapa aktualna pod względem sytuacyjno-wysokościowym i uzbrojenia terenu na dzień 09.07.2015 r.

GEO-BUD Adam Szymichowski  
83-300 KARTUZY, ul. 3-go Maja 2/2  
tel. 0 602 585 731, 0 516 869 013  
NIP 589-104-09-71

Wzrostła za siebie, że niniejszy dokument został opracowany w wyniku prac geodezyjnych i kartograficznych, których rezultaty dostarcza aparat techniczny wolny od ewidencji materiałów państwowego zarobku, geodezyjnego i kartograficznego	
Dywan prowadzący państwowy zasób geodezyjny i kartograficzny	Starosta Kartuski
Identyfikator ewidencyjny materiału zasobu aparatu technicznego	P.2205, 205.3332
Data wpisania aparatu technicznego do ewidencji materiałów zasobu	13. 07. 2015
Imię, nazwisko i podpis osoby reprezentującej urząd	z up. STAROSTY
242/146	Włodzimierz Szymański KIEROWNIK REFERATU OSRODKA DOKUMENTACJI GEODEZYJNEJ I KARTOGRAFICZNEJ



Potwierdzam za zgodność z oryginałem mapę do celów projektowych w zakresie symboli, znaków, treści oraz skali

- LEGENDA
- studnia Ø1200
  - działka przez którą przebiega projektowana sieć
  - sieć kanalizacji sanitarnej grawitacyjnej
  - sieć kanalizacji sanitarnej tłocznej
  - sieć DN160 do granicy działki
  - rura ochronna AROT
  - 17 odwiert geologiczny

PRACOWNIA PROJEKTOWA WODOKAN		
ul. Wrzosowa 1, 84-240 Reda, tel/fax 58 678 73 88, www.wodokan.pl		
Branża:	Sanitarna	Skala
Objekt:	Budowa kanalizacji sanitarnej dla części miejscowości Rębichowo, Czaple i Leżno z odprowadzeniem ścieków do kolektora w Czaplach - Etap II	1:500
Adres:	Gmina Żukowo (obręb Rębichowo, Czaple, Leżno), woj. Pomorskie	Data
Inwestor:	Gmina Żukowo ul. Gdańska 52, 83-330 Żukowo	12.2015
Rysunek:	Projekt zagospodarowania terenu - arkusz 9	Rys. 7
Projektowali:	inż. Stefan Ratajczak upr. UAN/8346/270/88 mgr inż. Jolanta Mądrzejewska upr. POM/0035/POOS/14	
Sprawdził:	mgr inż. Bartosz Wilandt upr. POM/0230/POOS/14	